



2019-2020

2020 12

.....	1
.....	2
.....	4
.....	4
.....	7
.....	7
.....	9
.....	9
产 	9
.....	10
.....	10
.....	11
.....	12
.....	12
.....	14
.....	15
.....	16
产 	16
.....	17
.....	18
.....	18
.....	19
.....	20

万	万	22
	23
	23
	23
	23
	24
	24
	24
	25
	25
	云	25
	2019-2020	26

三 产

| 产

七

个 650204.9 ,

1.6 产 三 一万 产

产 产 产

三 产 产 三

产 产

产 产

2%-5% A- 5%-10% B+

A- 5%-10% A

10%-20% A

3 1

59 A 28 一万

A- A 一万

20

2019 万 50

3 产 5 5 一

万 9 一万 2 11

3 10 1

3 一万 一万 13

12 2

一万 24 一万 9 一

万

三

3

三

5

产

云

万

产

三

2009

11

三

20 七 80

云

1994

云

云

云

产

产

产

产

三

100

2022

70

2032

80

2052

100

|

七

41

一万

11

18

2

6

4

9 一万

一万

2 一万 一万 一万

产 13 一万 一万

一万 6 一万 2019 一万 五

10 一万 2020 27 一万

2012 17 一万 11 一万

三 6 42

| 16

| 10 73

| 18 五

16 一万 20

一万 三 3 1

五万 6

A 75% 一万

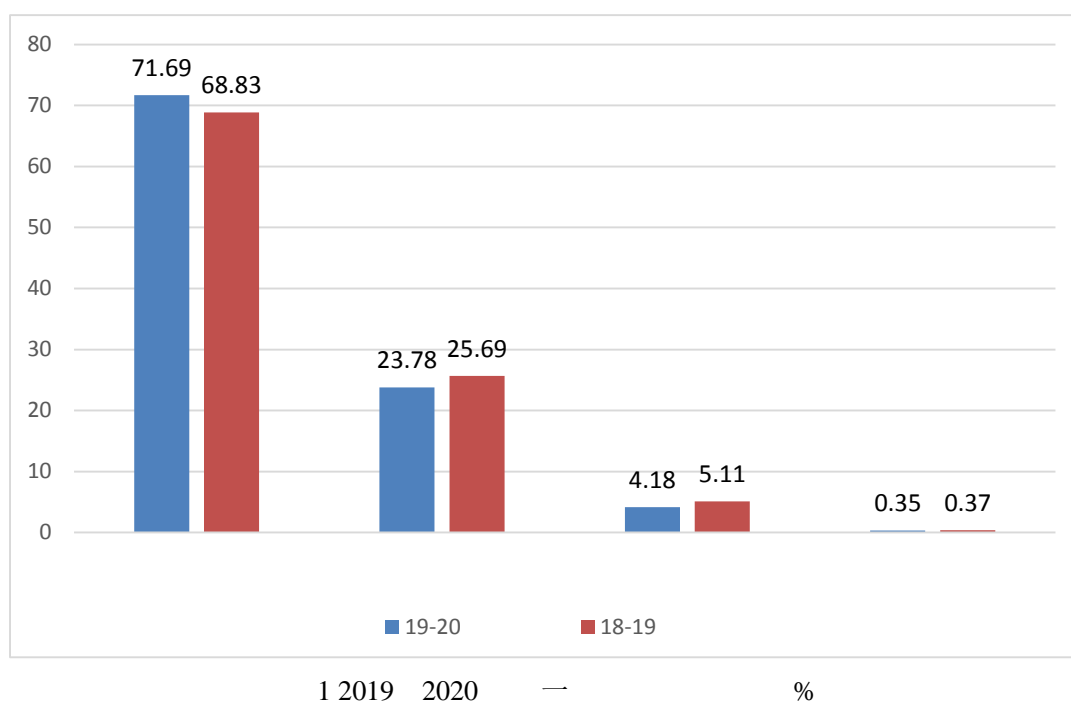
产 16260 产 9901 产 4827

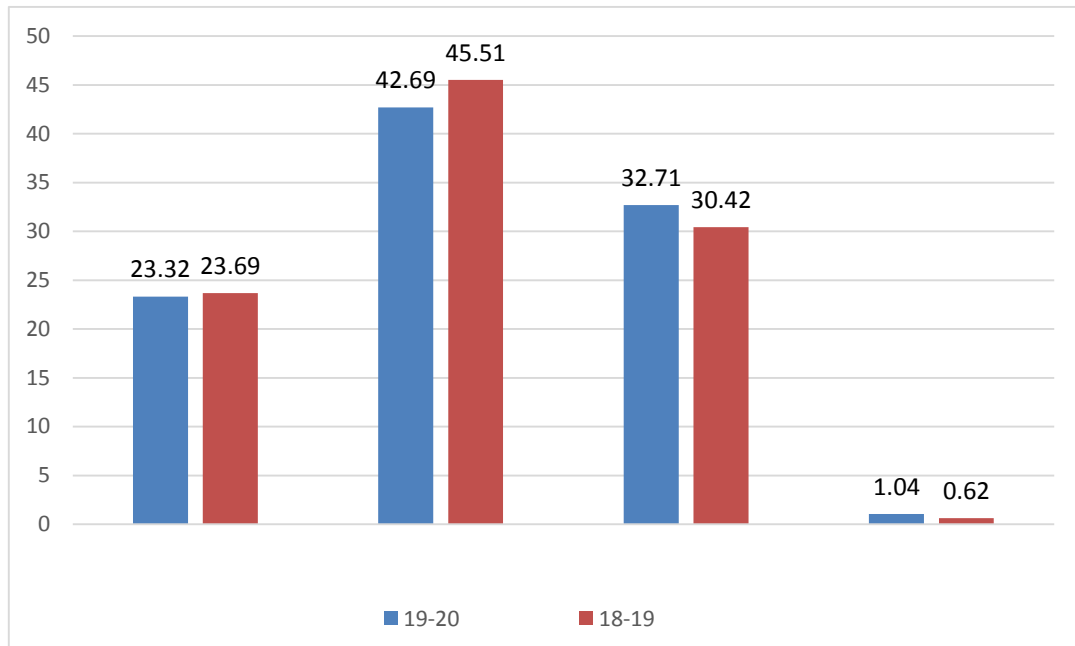
865 产 2292 产 一 705 产 60.89%

2020 61 产 4 产 4 产 25 产

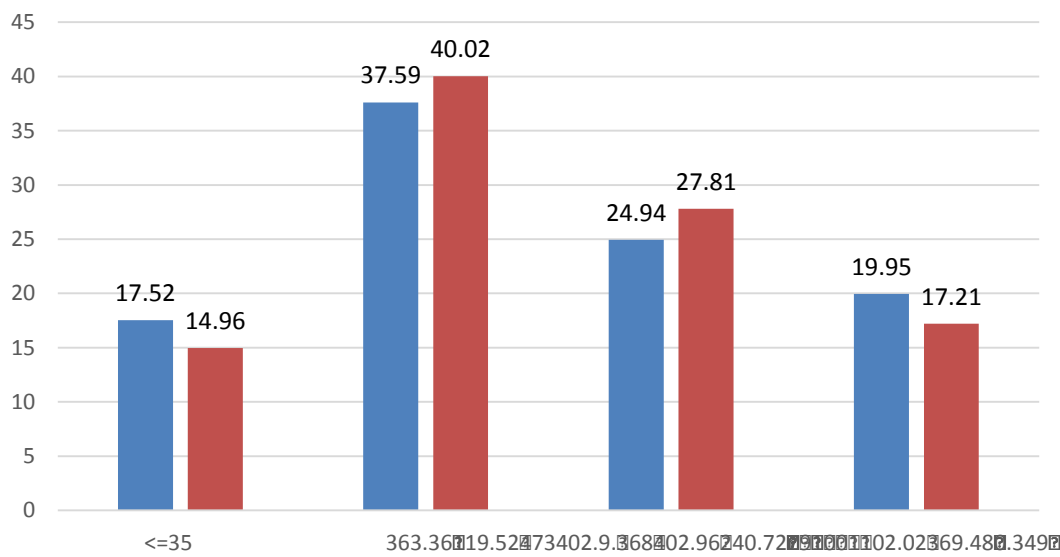
万 2020 31 2019 30 一

	—			
		%		%
	9	1.04	37	3.97
	9	1.04	11	1.18
	2	0.23	213	22.83
	618	71.69	227	24.33
	205	23.78	485	51.98
	36	4.18	208	22.29
	3	0.35	13	1.39
35	151	17.52	150	16.08
36-45	324	37.59	353	37.83
46-55	215	24.94	272	29.15
56	172	19.95	158	16.93





2 2019 2020 — %



3 2019 2020 — %

产 284 产 43 产
 产 3 产 7 产 5 产
 3 产 16 产 1
 产 3 产 1 产
 2 产 1 产 1 产
 1 产 73 产 16 产
 3 2

7
2.

15

343
14.83%
218 产 |
23.72%
497
188 产
87.44%

2019
25.73
341.08
12793.66
344.49
12921.58
25.48

4 2019 2020

65.67
31.61
18
1.35
5
18.18
21.36
0.83
65.02
51.39
21.57

0.83

0.51

5.05

3.11

2

	650205.19	39.99
	513920.52	31.61
	213567.76	13.13
	13527.2	0.83
	8296.0	0.51
	50537.04	3.11

271

19993

5

41

五

1.96456

0.67

1591.02

8.81%

1443

0.284

10

66

1461.12

2868.40

2

4

1

|

2020 9

25317.27m²

2874

189.94

28709

64.74

92.95

66.50

13833.0

2019

8.41

60988.31

17564.15

Elsevier SD WIND SSCI

SSCI

65

一万

三

CALIS

产

CASHL

40

2019

19.83%

2880%

5108%

| 10000.0Mbps 7200.0Mbps
 4421 665.0GB 产 59产
 24000
 云 390 1300
 2 30 |
 10Gbps 1000Mbps
 7.2Gbps 1Gbps IPv6
 2020
 万

产
 产
 产
 2019
 产
 |
 产
 一万 产 产 47 产 41 产 87.23%
 45 产 95.74%
 2020

3 2020 一万

	%	%	%		%	%	%
	-	-	-		55.75	33.71	24.80
	65.31	30.56	19.66		-	-	-
	54.25	34.64	20.92		-	-	-
	-	-	-		-	-	-
	59.59	30.06	17.78		66.84	24.77	17.99
	-	-	-		-	-	-

12 1

MOOC 23 SPOC 79
 一万 1446 3351
 2019 2020

4

4 2019 2020

		%	%	一万	%
30 岁		62.04	35.12	55.25	
		56.27	66.32	58.19	
31-60 岁		17.52	61.57	31.69	
		13.18	61.16	34.63	
61-90 岁		6.47	2.27	8.56	
		5.13	10.95	9.06	
90 岁		13.97	1.03	4.50	
		12.00	1.03	5.56	

2019 2020

30

|

5 2019 2020

Vũ, ð! ñpÁ• T0Gĩ 7C 1'•Dt FaVêi!c

1		一万	万
---	--	----	---

5	个		
6		21 七	
7			三
8		3	
9			三
10		2019	三
11		5	三
12			三
13		万	三
14		三	三
15			三
16			
17		五 五	
18		2	三
19		2019	
20		3	
21		2019	产
22			三
23			三
24		(3)	万
25			三
26			三
27		--	三
28			产
29		2019	
30			三

产

产

34 29 12
 6 2019-2020 10% 2019-2020
 130
 2018-2019 81 5%
 |
 |
 七 产 产
 产

1.
 53 一万 158 一万
 产 36 产 11 产 30.56%
 14 产 38.89%

2.
 |
 万 万
 万
 2.0
 一万 |
 80

2020 9

3. 产 万
 产 万
 2700 产 万
 万 28 五 万
 一万 310 34 产 1165 产
 一万 万 万
 | 2020 万 万 万
 万 万 万 万
 20 万 万 万

五 2019 五 200
五

5 2019

3

产 2019 5

一万

七 25

124

9

云

50

CFA

CPA Australia

一万

AACSB

2019-2020

135

24

6

36

云 云

75

2020

云

2020 1 2020 7

云

19

2020

云

产

三

产

产

产

产

产

一万 万 一万
一万产 一万
万
2019 产 产
一万产 产 三
产 一万
一万 一
万 万

产

1.

	产 23 产	1 产	4.35%
22 产	95.65%		
	产 88 产	37 产	42.05%
79 产	89.77%	产	1
	11		
—	71 产	53 产	9901
		187:1	2
产	2.82%	26 产	36.62%
	64 产	90.14%	7 产
	9.86%		
—	产 4	产	
4065.00:1			
—	产 7 产	1 产	14.29%
	6 产	85.71%	16 产
	275	8	8
	135788 产		

2.

	—	
	—	
	275	30

3.

万 万

60

93.50%

141969 产

1506

92.82% 78.82%

1393 产

90

99.26% 99.17%

76.57%

79.953

—

4.

产 产

万 2020 万

74.42% 万

18 产

288 产

98.01%

77.17%

4479 产

2020 万

227 产

490 产

263 产

产

三 101

万 19

产

万 一万

万 产

万
万

万 产

10

120

18

30

2

3
万

2019 9

BIM 万

C

BIM

万

万

2020

万

产

5000

230

50

|

些

云 一

产

产

|

200

—

390 产

. + .))

三

产

一

2017

三

2018-2022

2019 12

三

三

三

产

产

一万

产

产

一万

2019

一

一

2019

PPT

产

| |

产

2019

三

三

万 产

产

产

产

产

|

产

予

产 产

产

产

云

产

产

产

产

一万
产

万

产

万

万

万

云

云

产

产

云

2019-2020

10173

三

1		60.89%
2		9901
3	—	0
4		0
5		1562
6	—	862
7		22.09
8		194
9		22.51%
10		618
11		71.69%
12	45	475
13	45	55.11%
14	万	50
15	万	5.80%
16	产	113
17	产	13.11%
18	一万	41
19	一万	37
20	一万	1
21	一万	0
22	一万	0
23		¥0.67
24		¥,591.02
25		64.74
26		398329
27		929503
28		13.13

29		0.53
30		¥2,921.58
31	—	¥,766.27
32		¥44.49
33		¥5.73
34	一万	153.09
35		28.96
		19.66%
		20.92%
		17.78%

36

38		1454
39		161
40		1267
41	一万	1076
42	万一	14
43		87.44%
44		23.31%
45		216
46	万	100.00%
47		99.90%
48	万	79.55%
49		86.43%
50		93.50%
51	产 万	97.26%